

# **LABORATÓRIO NACIONAL DE CONTROLO DA QUALIDADE DE MEDICAMENTOS**

Enquadramento Legal: Diploma Ministerial nº 19/91, BR nº 9/1ª Série de 27 de Fevereiro.

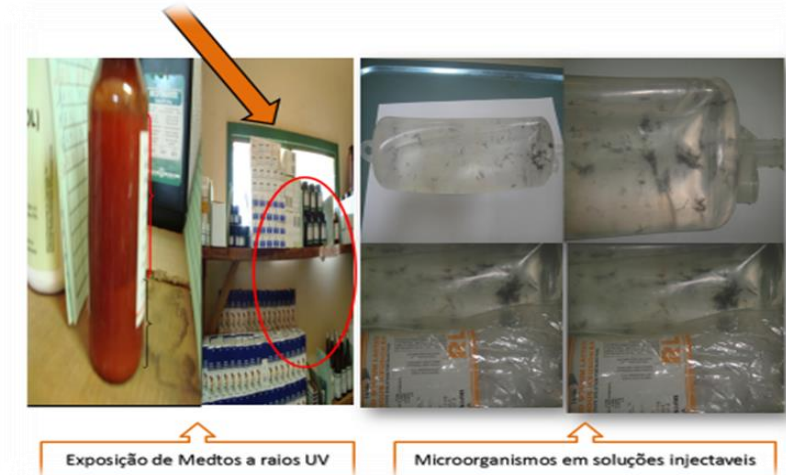
Localização: Avenida Milagre Mabote no recinto do Centro de Manutenção do MISAU.



**Objectivo do LNCQM:** Garantir através do controlo laboratorial, que os medicamentos importados e localmente produzidos sejam seguros, eficazes e de boa qualidade, salvaguardando a saúde pública.

**Função:** Examinar os produtos farmacêuticos suspeito de inocuidade ou de eficácia duvidosa e investigar os sinais de alteração, contaminação ou de falsificação,

- Verificar a estabilidade dos produtos nas diferentes condições de armazenagem.



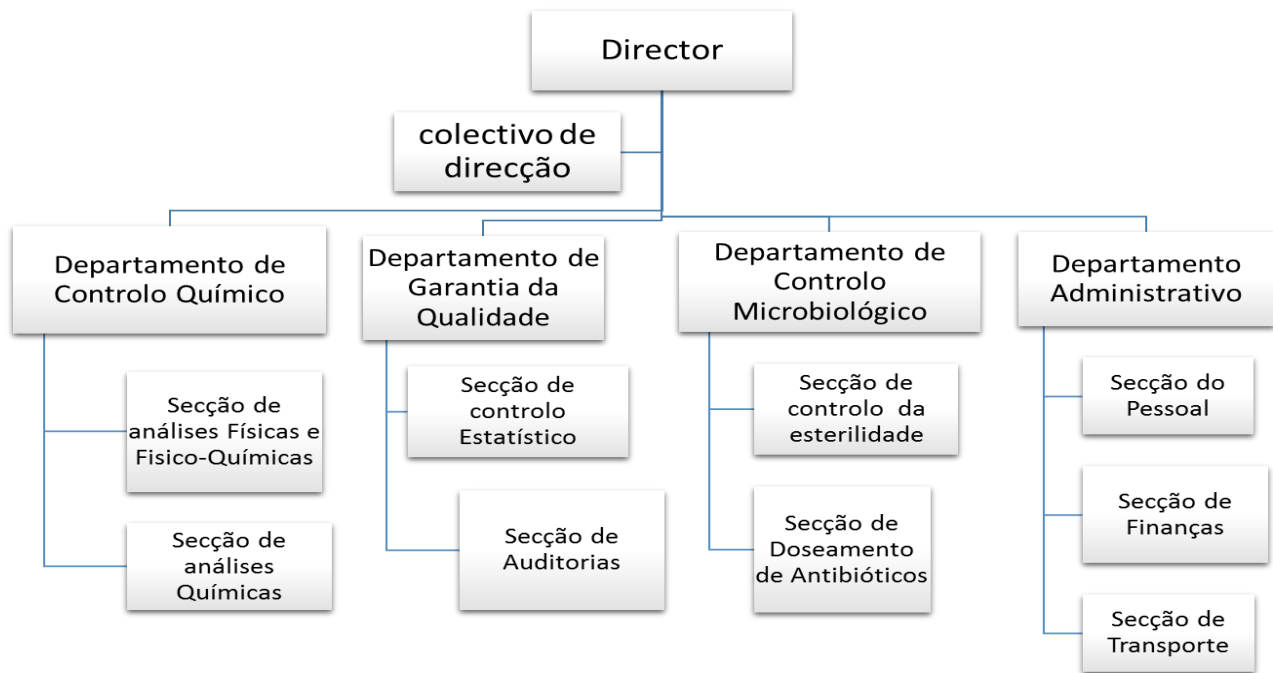
## MISSÃO

- Salvar a saúde pública, assegurando através do controlo laboratorial que todos os Medicamentos que circulam no país sejam seguros eficazes e de Qualidade,

## VISÃO DO LNCQM

- Ser um modelo de excelência na prestação de serviços públicos com qualidade e um Laboratório de referência no país e na região, valorizando os seus funcionários e princípios.

## ORGANIGRAMA ESTRUTURAL-LNCQM



## Métodos de Ensaio Efectuados 2015-2016

- HPLC,
- PH METER,
- KARL FISHER,
- DISSOLUÇÃO,



- DESAGREGAÇÃO,
- PERDA POR SECAGEM,
- DOSEAMENTO.



## BIBLIOGRAFIA UTILIZADA

- Testagem analítica com métodos compêndiais atualizados, utilizando farmacopeias - **Internacional, Americana USP, Britânica, Indiana etc...**
- Minilabs- Formulário de Testagem Básica de Medicamentos Criado pela MERK– Aprovado pela OMS, reconhecido internacionalmente.
- Basic Test For DRUGS e Basic Test for pharmaceutical Substances – Para substâncias farmacêuticas e Plantas medicinais e formas de dosagem..-Criado e Aprovado pela OMS



## Minilab

É um kit portátil, simples, de fácil manipulação pode ser usado como um mini-laboratório nas zonas onde este não existe.



## **Localização dos GPHF Minilab<sup>®</sup>s**

Em todas as Províncias e nos  
Armazéns Centrais

➤ Zimpeto e Beira

Inspeção Geral, Maputo-cidade e 3 Minilabs nos Portos de Nacala e Beira.



### **Parceiros de cooperacao**

- **USAID/PQM -PROMOVENDO A QUALIDADE DOS MEDICAMENTOS**

Assistência tecnica, Substância de Referência, Equipamentos, Bibliografia, MQM e

- **OMS** - Organização Mundial de Saúde,
- **MERK- Internacional,**

➤ Membro do **NOMCOL**- *Network of Official Medicines Control Laboratories*,  
Desde 2012

## PERSPECTIVAS

Construção de uma infraestrutura de Raiz para LNCQM, ( RH, Ensaio efectuados),

- **Acreditação do LNCQM pela Norma ISO 17025 e OMS,**
- Analise Microbiologica de Medicamentos,
- Analise de medicamentos do sector privado e internacional,
- Teste de Bioequivalência e Estabilidade Farmacêutica,
- Analise de Cosméticos e Preservativos,
- Validação de novos métodos analíticos,